

Monitor master per il **broadcast**



Monitor LCD BVM-L230: una risposta di qualità alle esigenze di valutazione delle immagini più avanzate

In risposta alla forte domanda di un monitor master di eccellenza, Sony presenta il BVM-L230, un monitor LCD da 23"* che utilizza l'innovativa tecnologia TRIMASTER™.

Le straordinarie prestazioni del BVM-L230 sono riconducibili a tre nuovi dispositivi: un pannello LCD HD da 23"*, un sistema di retroilluminazione ad alta precisione e uno speciale motore di visualizzazione professionale usato esclusivamente in questo monitor - tutte caratteristiche ottimizzate per la produzione di immagini di assoluta qualità. Grazie a queste soluzioni, il BVM-L230 è un monitor estremamente affidabile che assicura l'accurata riproduzione dei colori, la precisione e l'omogeneità qualitativa richieste per le applicazioni più avanzate di valutazione delle immagini. Oltre ad offrire la qualità dei modelli CRT delle serie precedenti BVM-A e BVM-D, il BVM-L230 introduce funzionalità innovative per rispondere alle esigenze più attuali. Tra queste, una funzione di selezione dello spazio di colori, la funzione Picture & Picture e una modalità di visualizzazione interlacciata.

Il monitor BVM-L230 rappresenta una soluzione ideale per un'ampia gamma di applicazioni, dall'acquisizione alla modifica delle immagini fino alla correzione dei colori.

* area visibile di 22,5" misurata diagonalmente.

TRIMASTER

BVM-L230

www.sonybiz.net/lmd



Dispositivi principali – Nuovi sviluppi

Il BVM-L230 incorpora tre dispositivi che sono stati ottimizzati appositamente per l'uso in questo monitor:

01 Pannello LCD 23" con piena risoluzione HD

Il pannello LCD è stato sviluppato appositamente per l'uso sul BVM-L230, nel rispetto dei rigorosi criteri applicati ai monitor master. Offre un driver a 10 bit, una novità assoluta per un pannello professionale, e altre specifiche di alto livello come l'elevato frame rate operativo e un'eccellente velocità di risposta.

02 Sistema Precision Backlight

Il sistema di retroilluminazione ad alta precisione, un'altra esclusiva del BVM-L230, utilizza LED "high purity" sviluppati da Sony. La gamma di colori, la più ampia mai offerta in un monitor Sony, permette di riprodurre pienamente gli spazi di colore richiesti per le applicazioni broadcast. Il sistema di retroilluminazione incorpora inoltre una funzione di controllo dell'uniformità e un sistema di feedback del colore.

03 Motore di visualizzazione professionale

Il motore di elaborazione del segnale ad alta precisione è stato realizzato sulla base dei criteri tipici dei monitor master ed è ottimizzato per il BVM-L230. Questo motore, oltre a elaborare ogni processo con un'accuratezza di 12 bit, utilizza un algoritmo di conversione I/P di elevata qualità e un sistema di gestione dei colori estremamente preciso.

Caratteristiche principali

Accurata riproduzione dei colori

01 Sistema di gestione dei colori con conversione cubica non lineare

Il sistema di gestione dei colori con conversione cubica non lineare del BVM-L230 utilizza una speciale tabella LUT (look-up table) 3-D per riprodurre in modo preciso la gamma dei colori.

02 Spazio di colori selezionabile (ITU-R BT.709, EBU, SMPTE-C, D-Cinema*)

L'unione tra il sistema di retroilluminazione con LED di elevata purezza e l'avanzato sistema di gestione dei colori permette al BVM-L230 di riprodurre con precisione gli spazi di colori conformi agli standard di broadcast - ITU-R BT.709, EBU o SMPTE-C. Il BVM-L230 può inoltre emulare lo spazio di colori D-Cinema*, largamente utilizzato nella cinematografia digitale. Rispetto ai monitor CRT che offrono un solo spazio di colori per modello, il BVM-L230 permette di selezionare e di riprodurre sullo stesso monitor i diversi spazi di colore disponibili - una possibilità consentita dalle tecnologie esclusive del monitor Sony BVM-L230.

* La cromaticità RGB del formato DCDM non è interamente supportata.

03 Uniformità digitale

Il sistema di feedback del colore del BVM-L230 controlla e compensa continuamente le variazioni di colore per mantenere una luminanza estremamente uniforme.

Riproduzione precisa delle immagini

01 Pannello HD con driver a 10 bit

Il BVM-L230 raggiunge straordinari livelli di risoluzione e di profondità dei colori grazie al pannello LCD HD 1920 x 1080* e al driver a 10 bit.

* La risoluzione effettiva dei pannelli LCD è di 1920 x 1200.

02 Nuova tecnologia di conversione I/P

Il BVM-L230 utilizza una sofisticata tecnica di conversione I/P che riduce al minimo l'irregolarità dei contorni, gli errori di conversione e i ritardi dell'immagine - fenomeni che spesso caratterizzano i monitor LCD.

03 Tecnologia BFI (Black Frame Insertion)

Il BVM-L230 riduce la sfocatura delle immagini in movimento grazie all'elevato frame rate (120/100/96 Hz) e all'impiego della tecnologia BFI (Black Frame Insertion) nel pannello e nel motore di elaborazione.

Qualità sempre ottimale

01 Motore di visualizzazione ad alta precisione

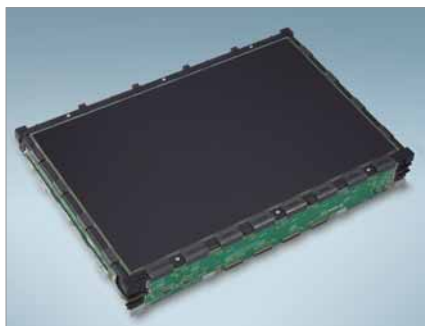
Il motore di visualizzazione a 12 bit del BVM-L230 assicura una riproduzione estremamente precisa delle immagini, per consentire la massima accuratezza nelle operazioni di valutazione e di gestione.

02 Calibrazione del pannello

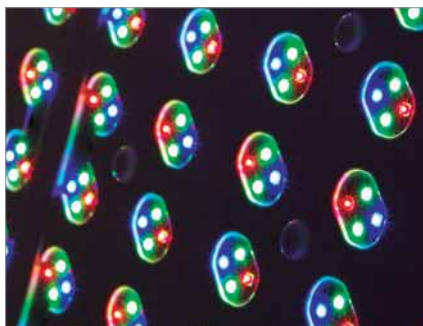
I monitor BVM-L230 sono calibrati in fabbrica uno per uno, per garantire un alto livello di accuratezza e stabilità.

03 Sistema di feedback del colore

Grazie a uno speciale sistema di feedback del colore, il BVM-L230 raggiunge il livello di stabilità richiesto nei monitor master.



Pannello LCD personalizzato – 23" con piena risoluzione HD



Sistema di retroilluminazione ad alta precisione



Motore di visualizzazione professionale

Tecnologia TRIMASTER

La tecnologia TRIMASTER è un'architettura studiata per esprimere al meglio le prestazioni dei monitor professionali a schermo piatto. È basata su tecnologie che consentono di raggiungere il massimo livello di accuratezza dei colori, di precisione nella riproduzione e di uniformità qualitativa delle immagini.



Grande versatilità e praticità di utilizzo

Il BVM-L230 presenta le stesse funzionalità e la stessa praticità di utilizzo dei modelli precedenti, i monitor master CRT delle serie BVM-A e BVM-D. Offre tuttavia alcune nuove caratteristiche rese possibili dall'utilizzo di un pannello LCD:

01 Versatilità degli ingressi

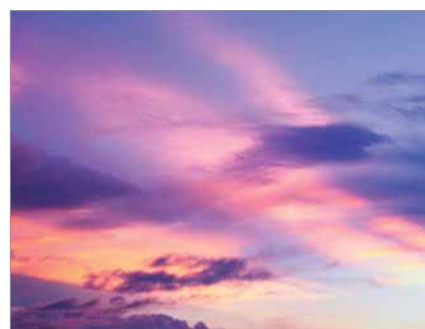
Il BVM-L230 accetta quasi tutti i formati video SD o HD, sia analogici che digitali. Tra questi, i formati 525/60i, 625/50i, 525/60P, 625/50P, 1080/24PsF, 1080/24P, 1080/25PsF, 1080/25P, 1080/50i, 1080/30PsF, 1080/30P, 1080/60i, 720/50P, 720/60P, 1080/50P, 1080/60P e i formati per la cinematografia digitale 2048x1080/24PsF e 2048x1080/24P. Accetta inoltre i segnali dei PC da VGA a WUXGA (1920x1200). Oltre all'interfaccia standard DVI-D, sono offerti quattro slot opzionali per rispondere a specifiche esigenze degli utenti. Questi slot supportano le interfacce composita, Y/C, Y/PB/PR, RGB, SD-SDI, HD-SDI e HD-SDI Dual-Link.

02 Nuove funzioni e caratteristiche

- Selezione dello spazio di colori (D-Cinema*, ITU-R BT.709, EBU, SMPTE-C)
 - Picture & Picture (Side by Side, Wipe, Butterfly, Blending)
 - Modalità di visualizzazione interlacciata
 - Tecnologia BFI (Black Frame Insertion)
 - Montaggio VESA™
- * La cromaticità RGB del formato DCDM non è interamente supportata.

03 Funzioni e caratteristiche convenzionali

- Solo blu
- Aumento della cromaticità (+12 dB) - Ritardo H/V- Rapporto di formato selezionabile
- Marcatura dell'area utile
- Selezione della temperatura del colore
- Segnale interno
- Selezione automatica cromaticità
- Configurazione automatica
- Uniformità digitale
- Matrice selezionabile
- Livello di configurazione NTSC
- Livello componenti
- Apertura
- Selezione della modalità di scansione
- Interfaccia seriale remota
- Interfaccia parallela remota
- Lampada tally
- Memory Stick™



Specifiche BVM-L230

Pannello

Dimensione pannello (diagonale)

22,5**

Risoluzione

1920 x 1200 pixel

Retroilluminazione

LED di elevata purezza

Driver

10 bit

Frame Rate

96 Hz, 100 Hz, 120 Hz

Interfaccia di ingresso

Numero di slot

4

Composita (NTSC/PAL/SECAM/PAL-M)

BKM-227W

Y/C

BKM-227W

Y/PBPR/RGB

BKM-229X

SD-SDI

BKM-220D

HD-SDI

BKM-243HS

HD-SDI Dual-Link

BKM-243HS (2)

DVI-D

Standard (1) (compatibile HDCP)

Generali

Dimensioni (L x A x P)

Circa 565,5 x 435,2 x 248 mm

Peso

Circa 24 kg

* Area visibile misurata diagonalmente.



Lato posteriore



Lato anteriore



© 2007 Sony Corporation. Tutti i diritti riservati. È vietata la riproduzione totale o parziale senza autorizzazione. Caratteristiche e specifiche sono soggette a cambiamento senza preavviso. Pesì e misure non metrici sono approssimativi. Le immagini riprodotte sui monitor sono simulazioni. Sony, TRIMASTER e Memory Stick sono marchi registrati di Sony Corporation. VESA è un marchio di Video Electronics Standards Association. Tutti gli altri marchi registrati appartengono alle rispettive società proprietarie.